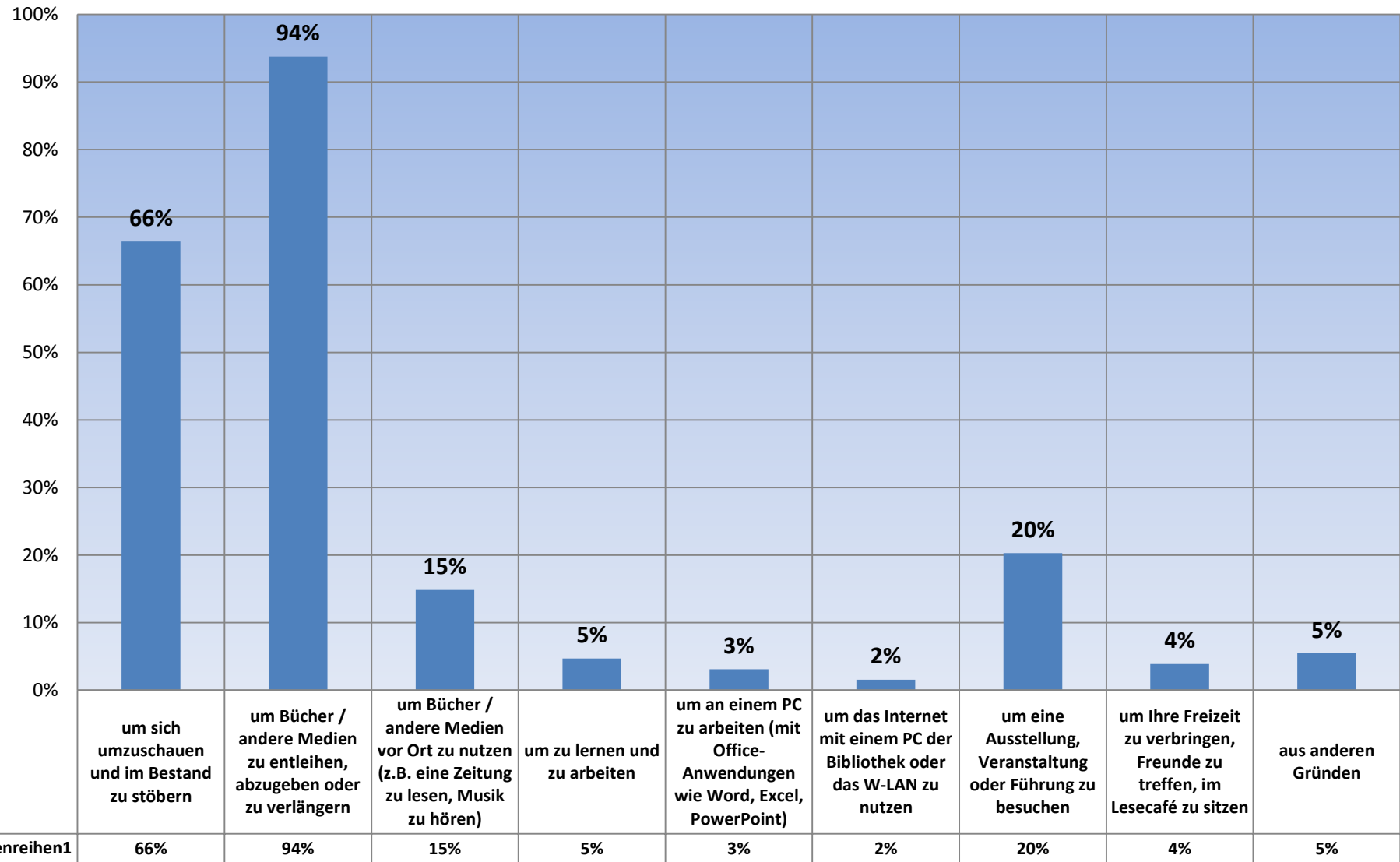
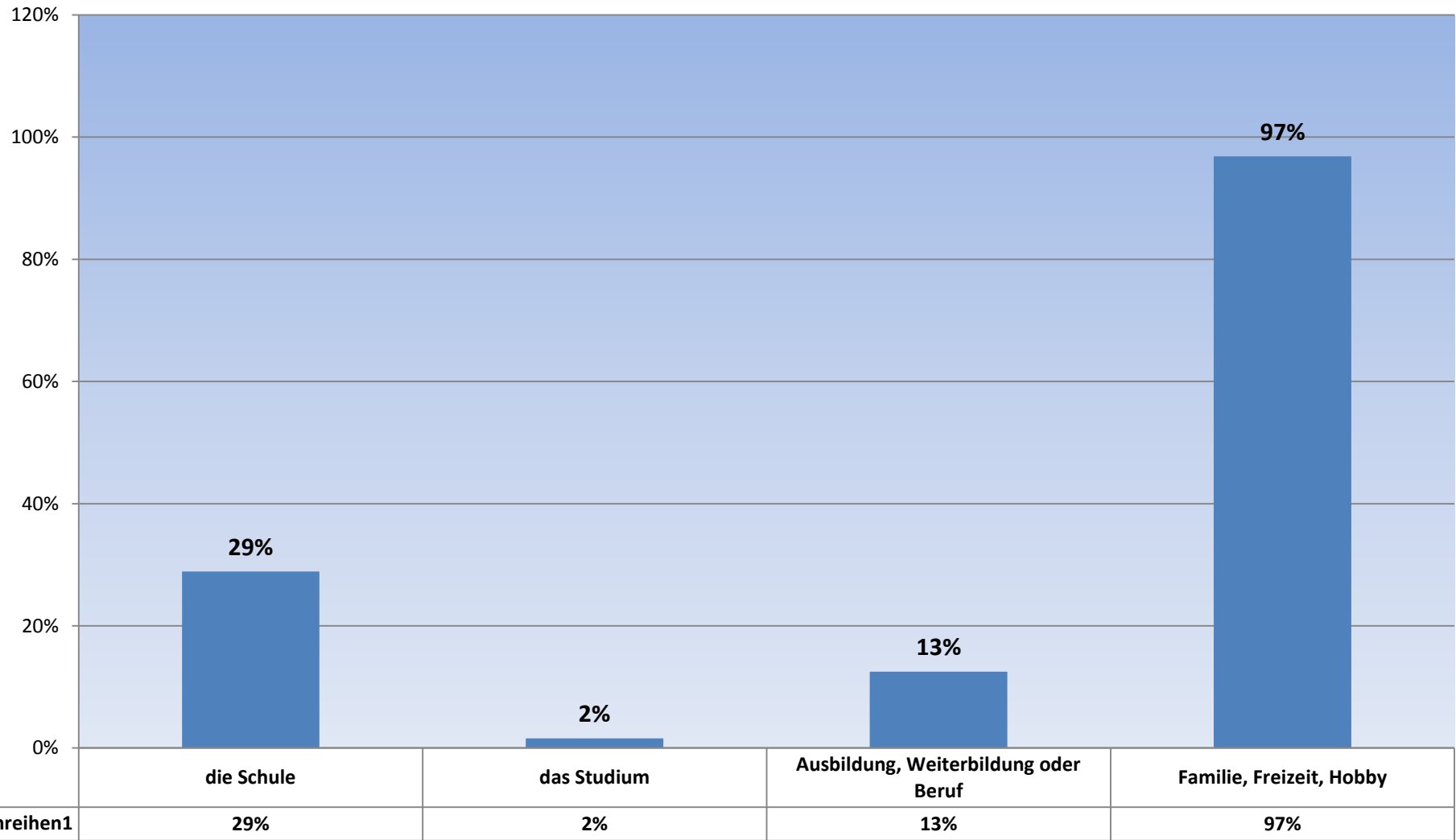


**Frage 1. Warum besuchen Sie normalerweise die Bibliothek? 1.1. Sie sind hier ...
(mehrere Antworten sind möglich) Pliezhausen Rücklaufquote (Fragebögen): 128**



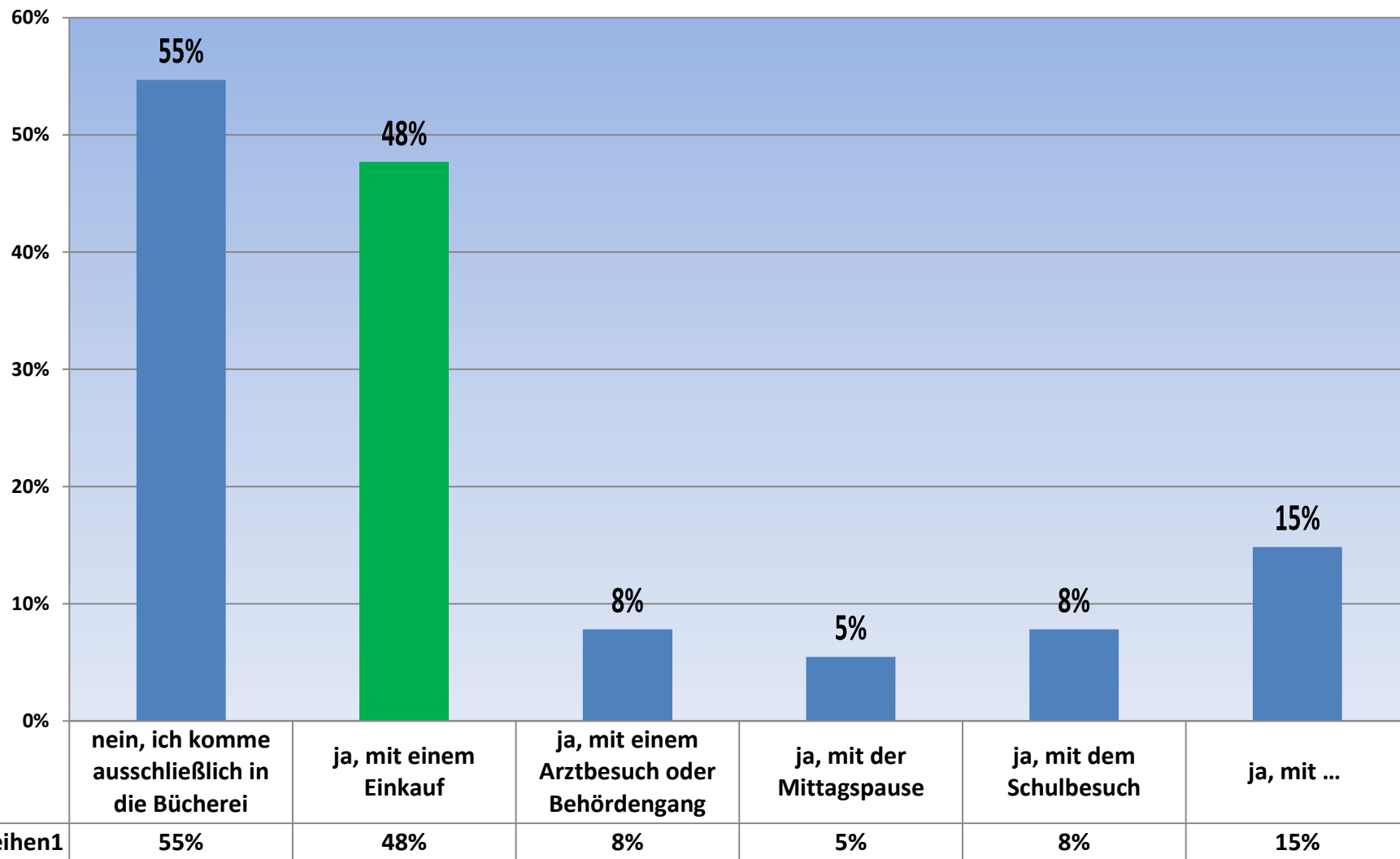
Frage 1.2. Sie entleihen Medien / suchen Informationen für (mehrere Antworten sind möglich) Pliezhausen Rücklaufquote (Fragebögen): 128



■ Datenreihen1

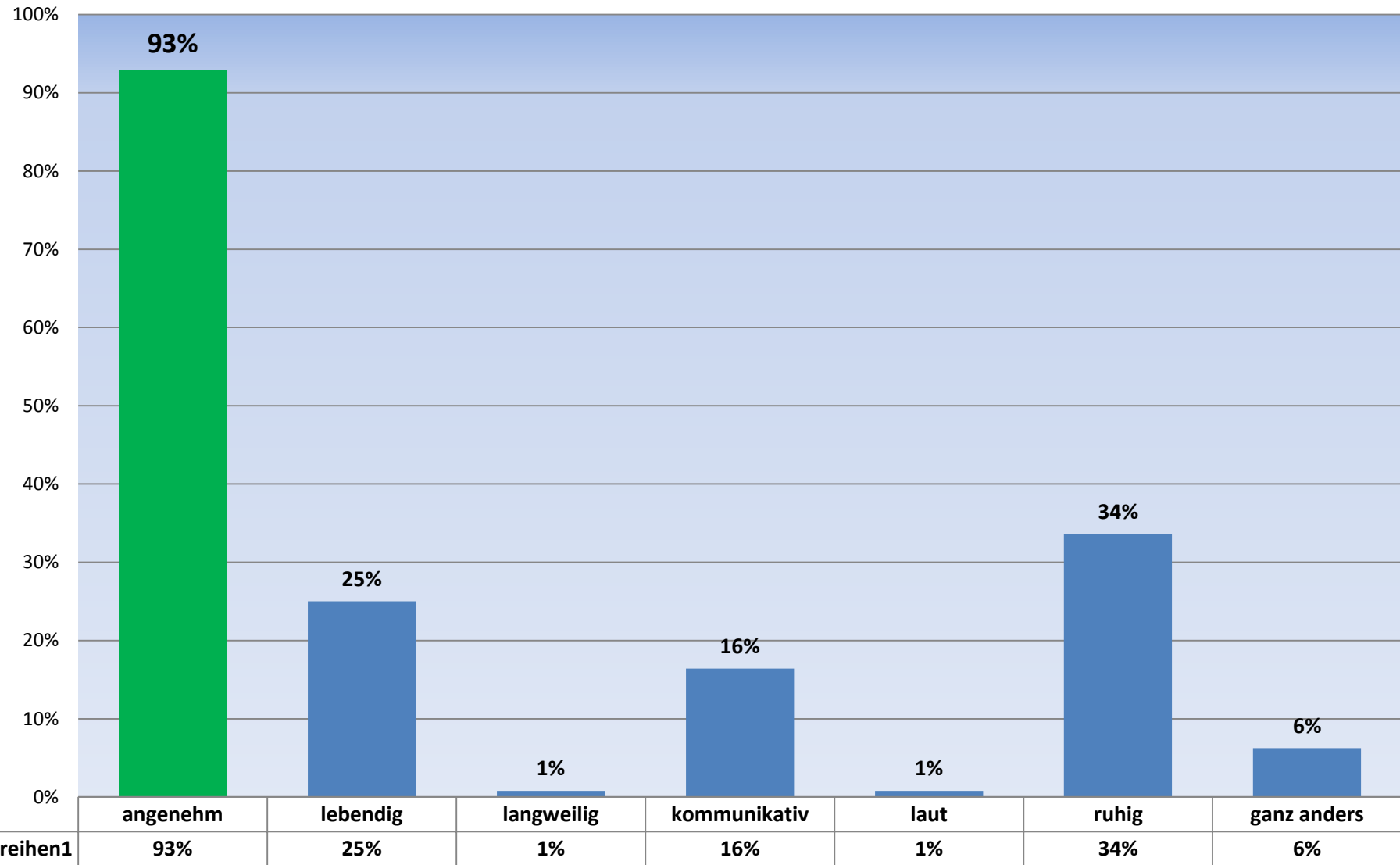
Frage 2. Verbinden Sie Ihren heutigen Besuch in der Bibliothek mit einer anderen Tätigkeit? (Mehrfachantworten sind möglich) Pliezhausen Rücklaufquote (Fragebögen):

128

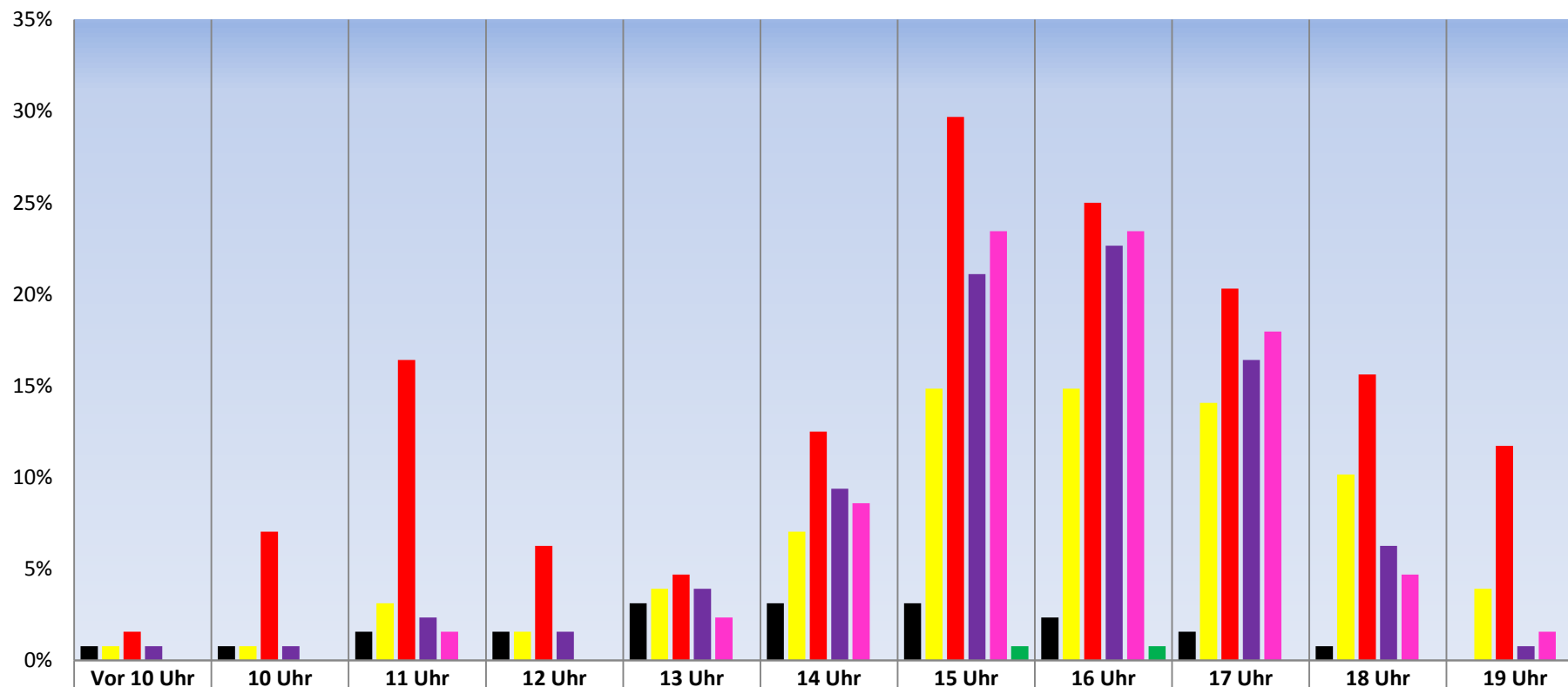


■ Datenreihen1

Frage 3. Wie empfinden Sie die Atmosphäre in der Bibliothek? (mehrere Antworten sind möglich) Pliezhausen Rücklaufquote (Fragebögen): 128



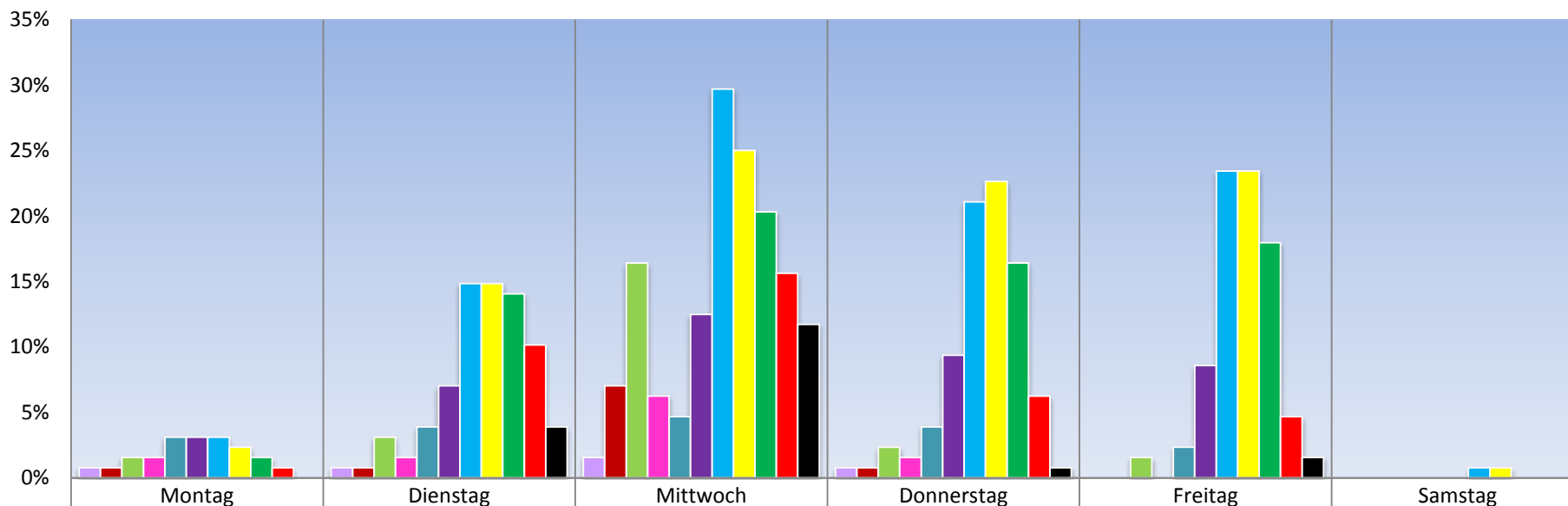
Frage 4. In welchem Zeitraum besuchen Sie das Bibliotheksgebäude während der Öffnungszeiten? Pliezhausen Rücklaufquote (Fragebögen): 128



	Vor 10 Uhr	10 Uhr	11 Uhr	12 Uhr	13 Uhr	14 Uhr	15 Uhr	16 Uhr	17 Uhr	18 Uhr	19 Uhr
Montag	1%	1%	2%	2%	3%	3%	3%	2%	2%	1%	0%
Dienstag	1%	1%	3%	2%	4%	7%	15%	15%	14%	10%	4%
Mittwoch	2%	7%	16%	6%	5%	13%	30%	25%	20%	16%	12%
Donnerstag	1%	1%	2%	2%	4%	9%	21%	23%	16%	6%	1%
Freitag	0%	0%	2%	0%	2%	9%	23%	23%	18%	5%	2%
Samstag	0%	0%	0%	0%	0%	0%	1%	1%	0%	0%	0%

Montag
 Dienstag
 Mittwoch
 Donnerstag
 Freitag
 Samstag

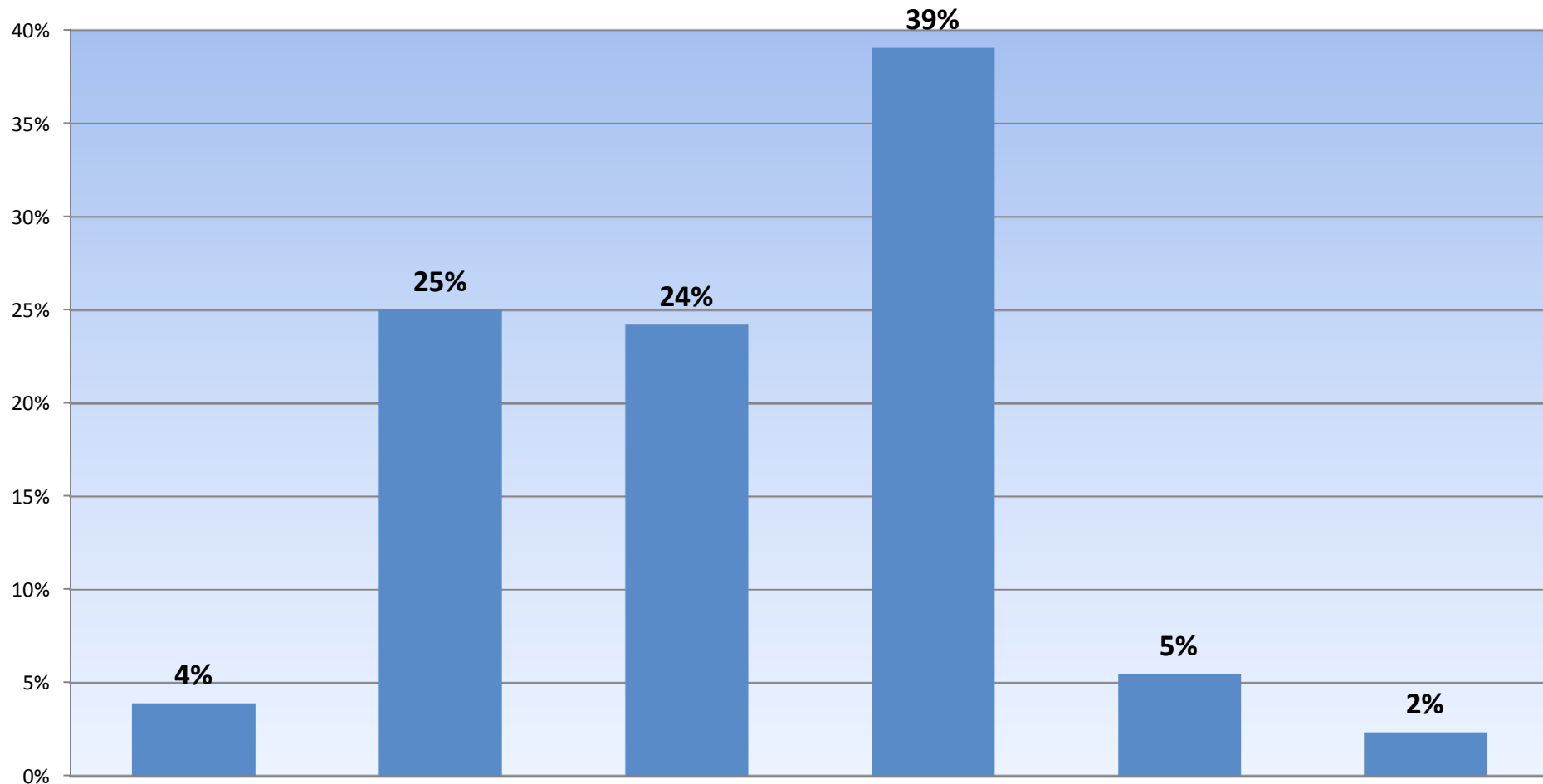
Frage 4. In welchem Zeitraum besuchen Sie das Bibliotheksgebäude während der Öffnungszeiten? Pliezhausen Rücklaufquote (Fragebögen): 128



	Montag	Dienstag	Mittwoch	Donnerstag	Freitag	Samstag
Vor 10 Uhr	1%	1%	2%	1%	0%	0%
10 Uhr	1%	1%	7%	1%	0%	0%
11 Uhr	2%	3%	16%	2%	2%	0%
12 Uhr	2%	2%	6%	2%	0%	0%
13 Uhr	3%	4%	5%	4%	2%	0%
14 Uhr	3%	7%	13%	9%	9%	0%
15 Uhr	3%	15%	30%	21%	23%	1%
16 Uhr	2%	15%	25%	23%	23%	1%
17 Uhr	2%	14%	20%	16%	18%	0%
18 Uhr	1%	10%	16%	6%	5%	0%
19 Uhr	0%	4%	12%	1%	2%	0%

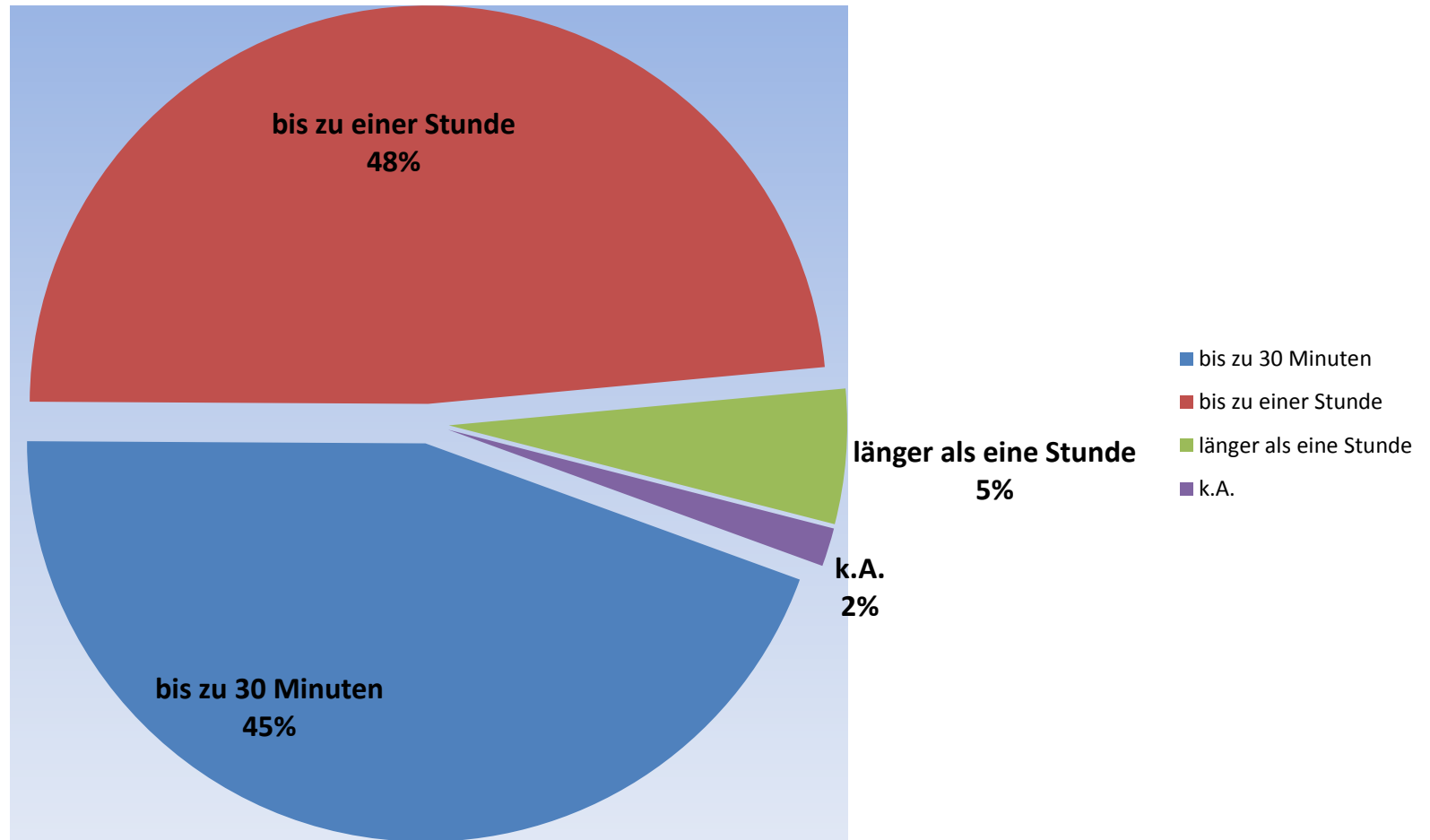
■ Vor 10 Uhr
 ■ 10 Uhr
 ■ 11 Uhr
 ■ 12 Uhr
 ■ 13 Uhr
 ■ 14 Uhr
 ■ 15 Uhr
 ■ 16 Uhr
 ■ 17 Uhr
 ■ 18 Uhr
 ■ 19 Uhr

Frage 6. Wie oft besuchen Sie die Bibliothek normalerweise? (nur eine Antwort möglich) Pliezhausen Rücklaufquote (Fragebögen): 128

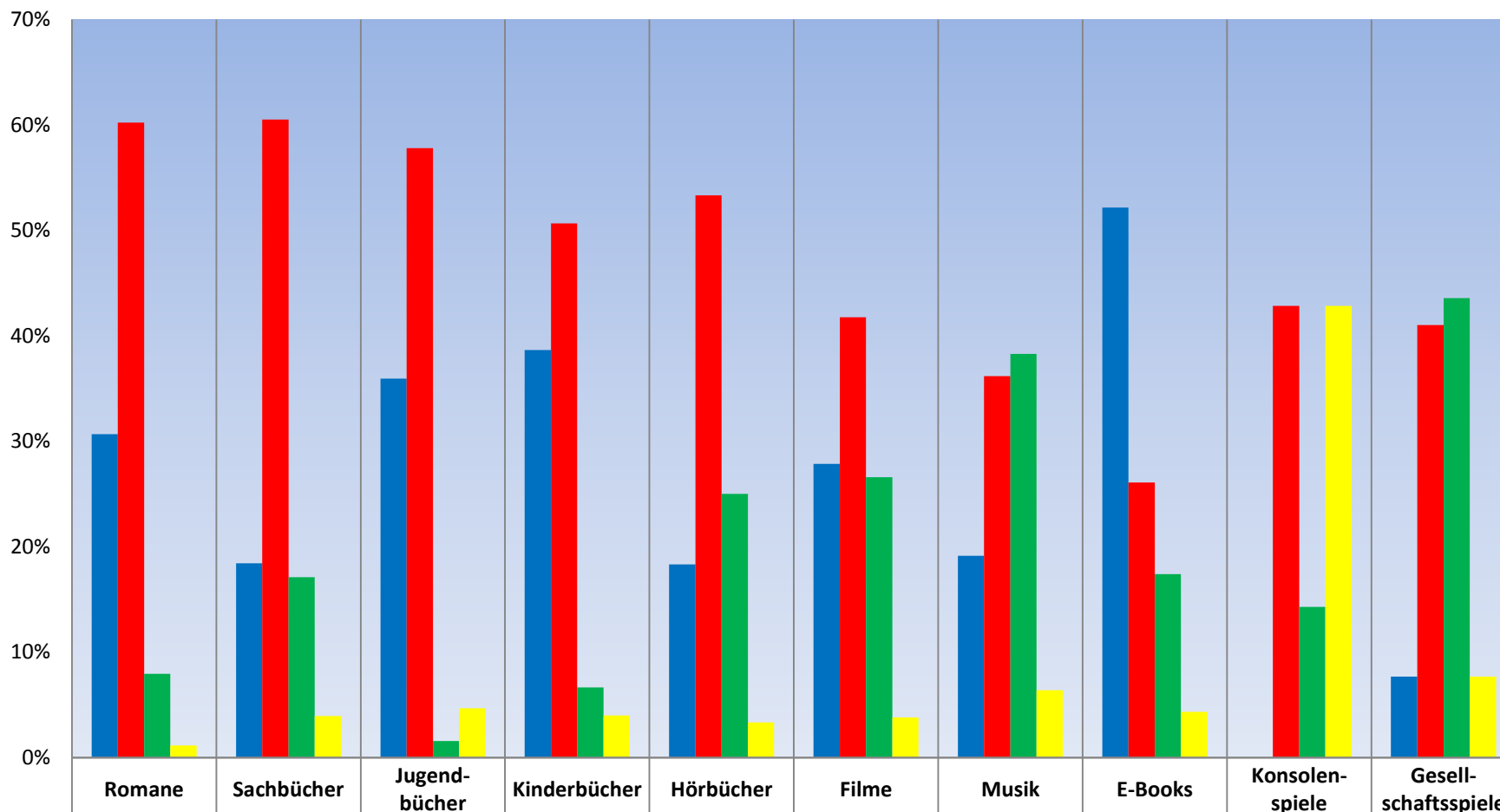


	mehrmals die Woche	einmal die Woche	mehrmals im Monat	einmal im Monat	seltener	k.A.
Datenreihen1	4%	25%	24%	39%	5%	2%

Frage 7. Wie lange halten Sie sich normalerweise in der Bibliothek auf? Pliezhausen
Rücklaufquote (Fragebögen): 128



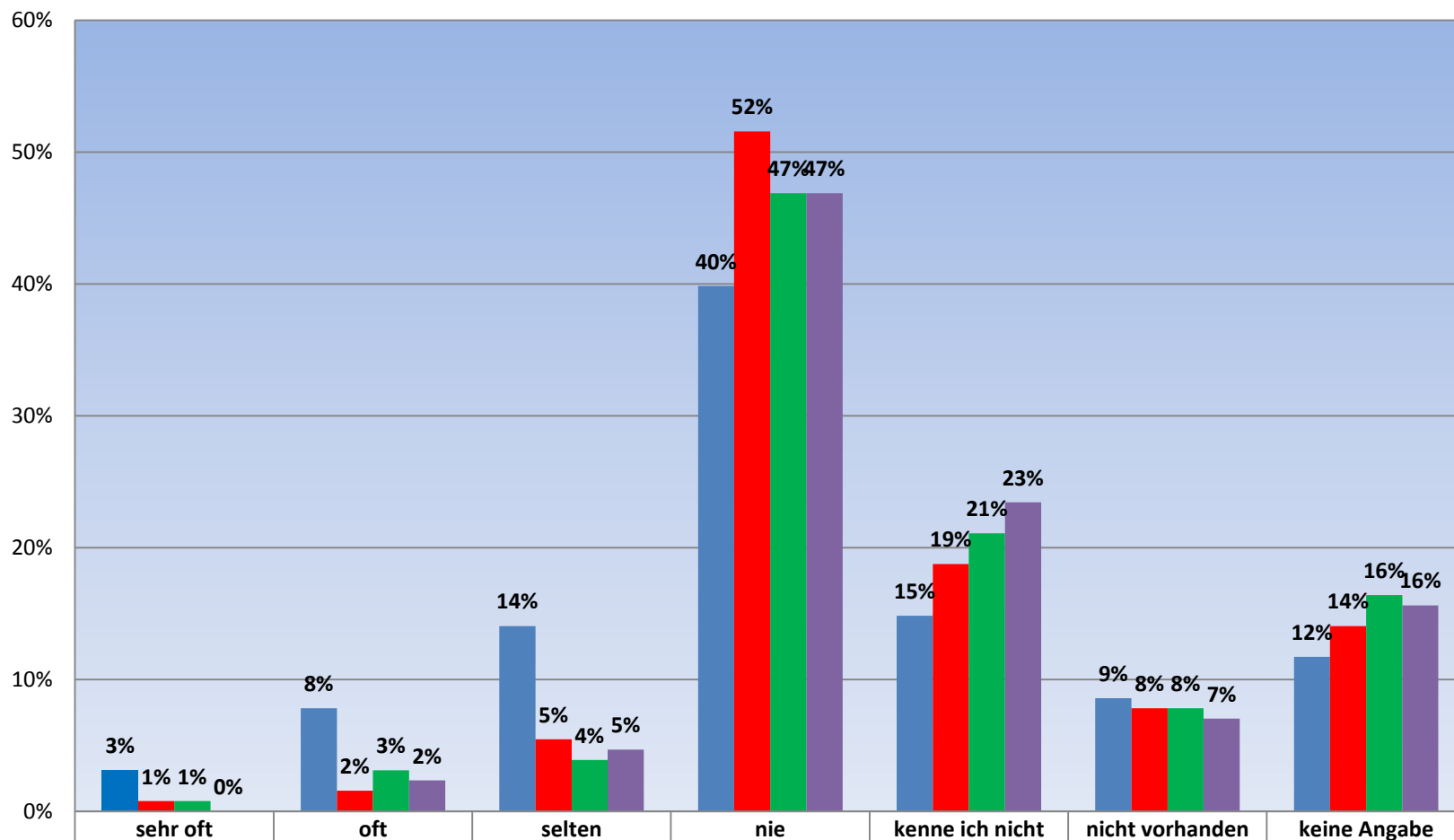
Frage 8. Wie aktuell finden Sie unser Medienangebot? Pliezhausen Rücklaufquote (Fragebögen): 128



■ sehr aktuell	31%	18%	36%	39%	18%	28%	19%	52%	0%	8%
■ aktuell	60%	61%	58%	51%	53%	42%	36%	26%	43%	41%
■ weniger aktuell	8%	17%	2%	7%	25%	27%	38%	17%	14%	44%
■ nicht aktuell	1%	4%	5%	4%	3%	4%	6%	4%	43%	8%

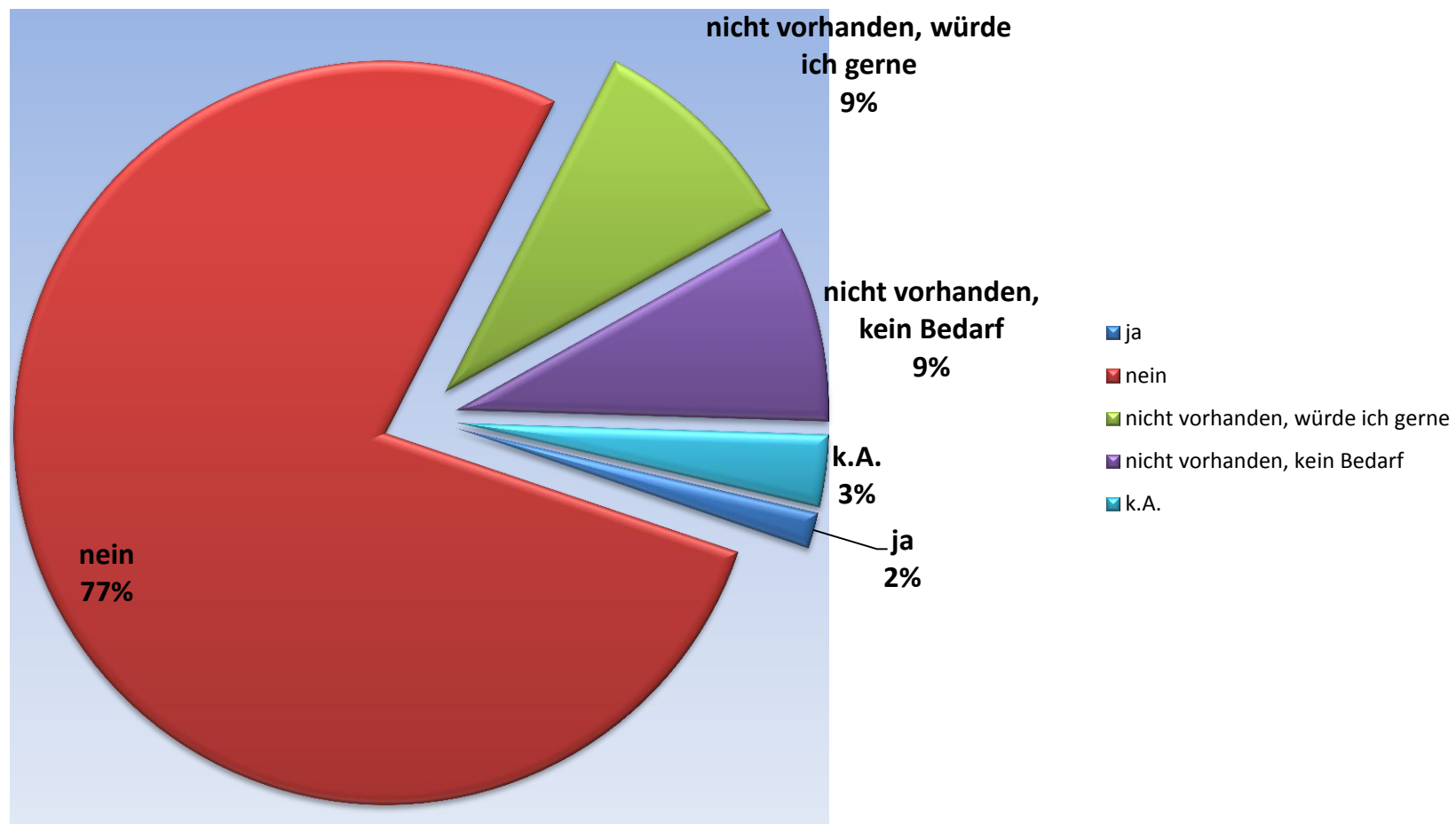
Frage 9. Wie oft nutzen Sie die folgenden digitalen Angebote der Bibliothek?

Pliezhausen Rücklaufquote (Fragebögen): 128

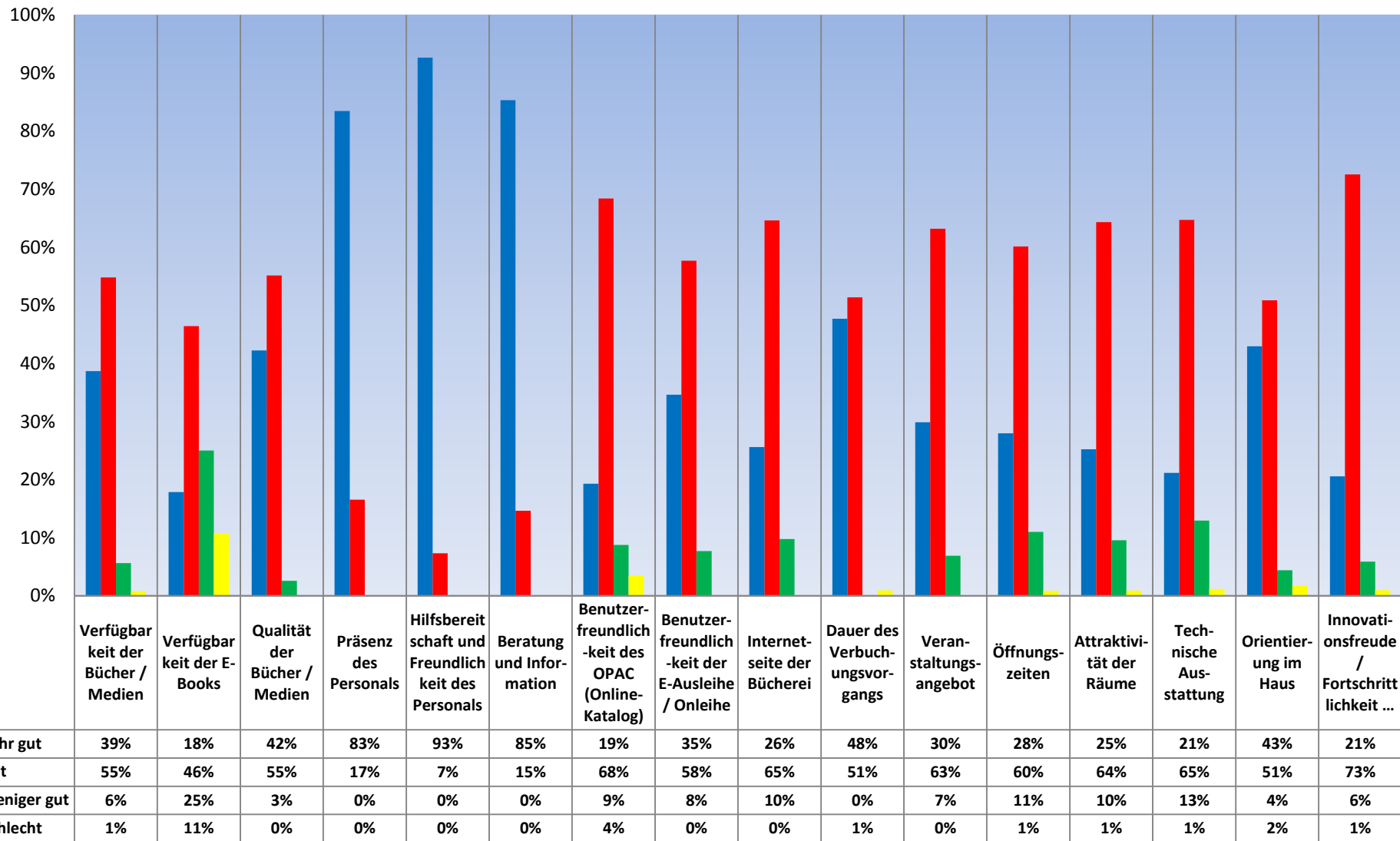


■ E-Book /Onleihe	3%	8%	14%	40%	15%	9%	12%
■ E-Paper / Press Reader	1%	2%	5%	52%	19%	8%	14%
■ Online-Nachschlagewerke	1%	3%	4%	47%	21%	8%	16%
■ e-Learning Angebote	0%	2%	5%	47%	23%	7%	16%

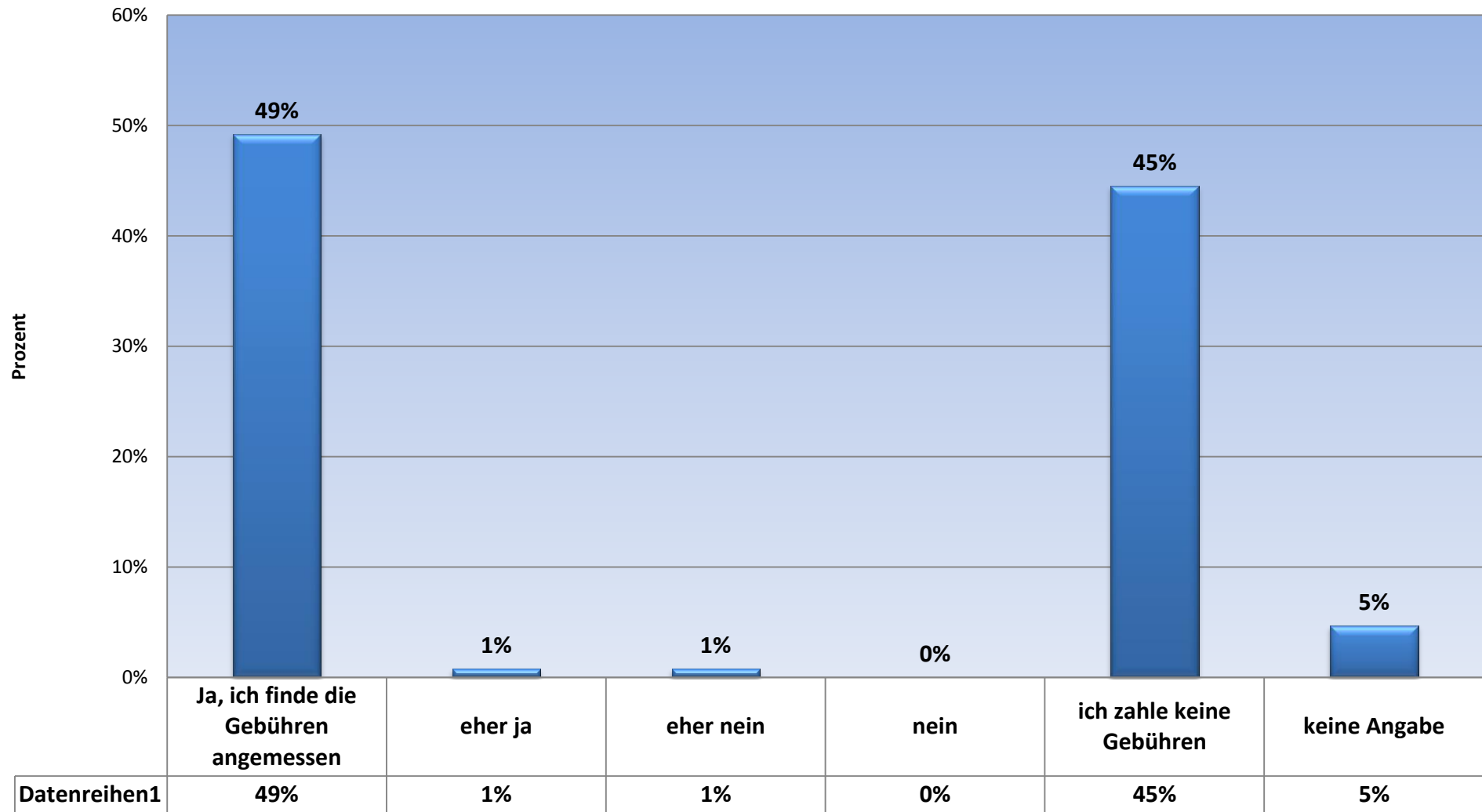
Frage 10. Nutzen Sie das W-LAN der Bibliothek? Pliezhausen Rücklaufquote (Fragebögen): 128



Frage 11. Wie beurteilen Sie die Bücherei in Hinsicht auf ...? Pliezhausen Rücklaufquote (Fragebögen): 128



Frage 12. Finden Sie die Benutzungsgebühren im Verhältnis zu den Leistungen der Bibliothek angemessen? Pliezhausen Rücklaufquote (Fragebögen): 128



Datenreihen1

49%

1%

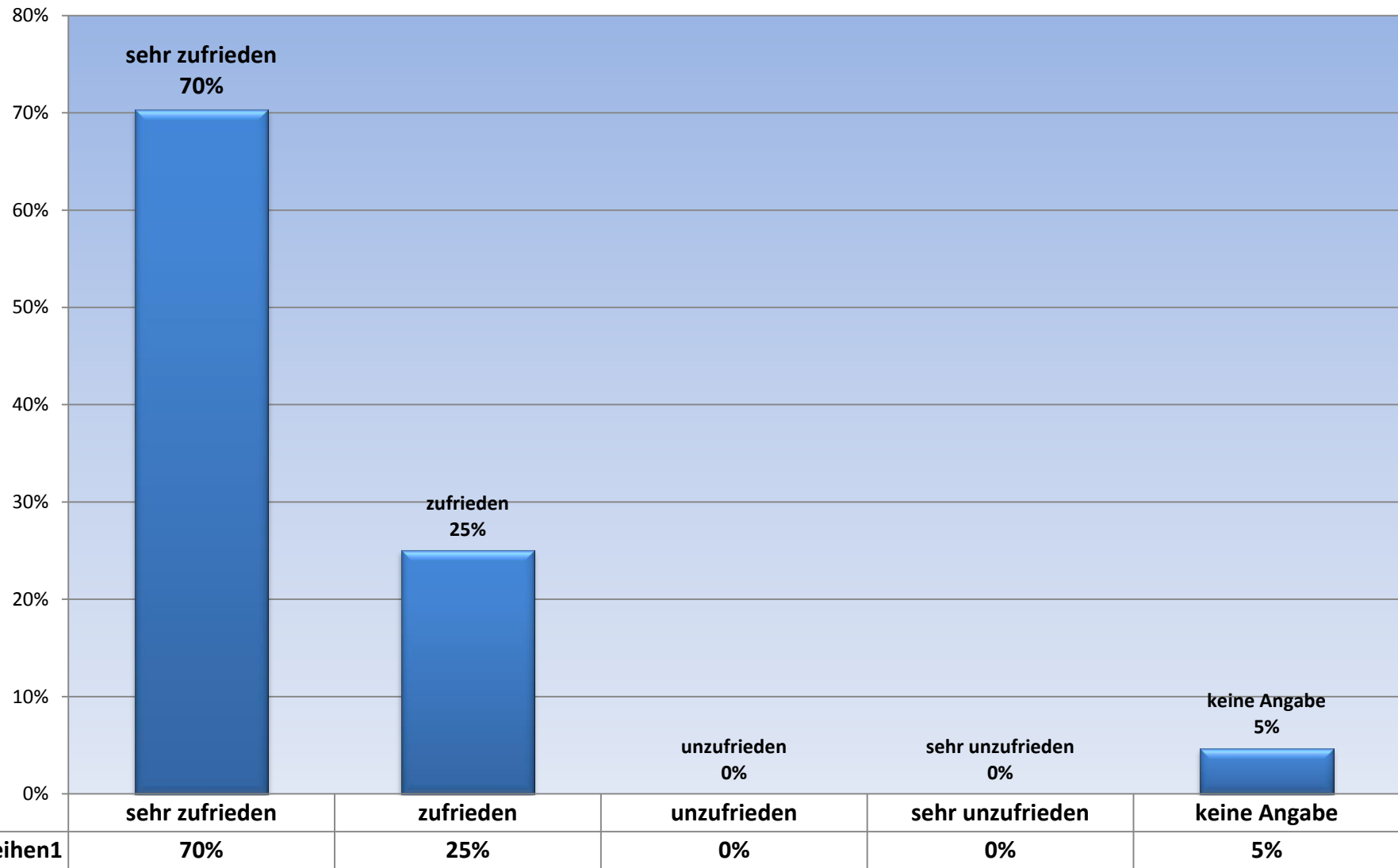
1%

0%

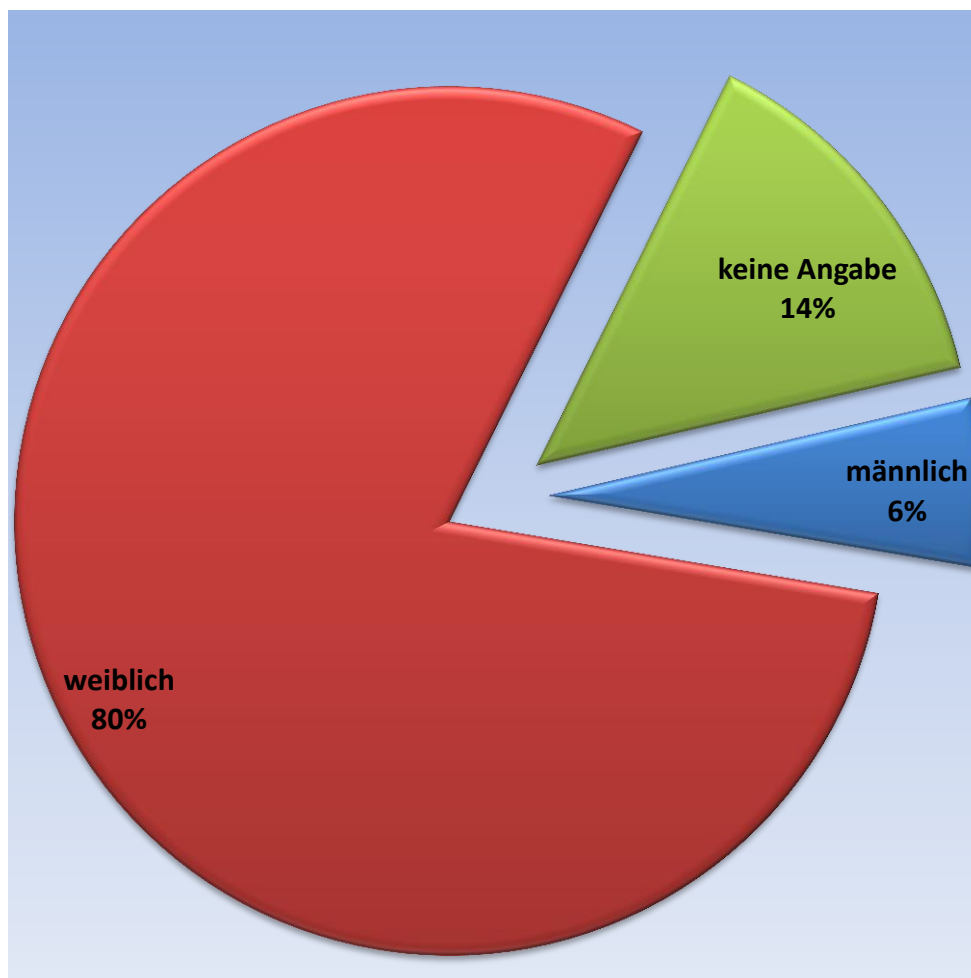
45%

5%

Frage 13.1 Wie zufrieden sind Sie mit der Bibliothek insgesamt? Pliezhausen Rücklaufquote (Fragebögen): 128

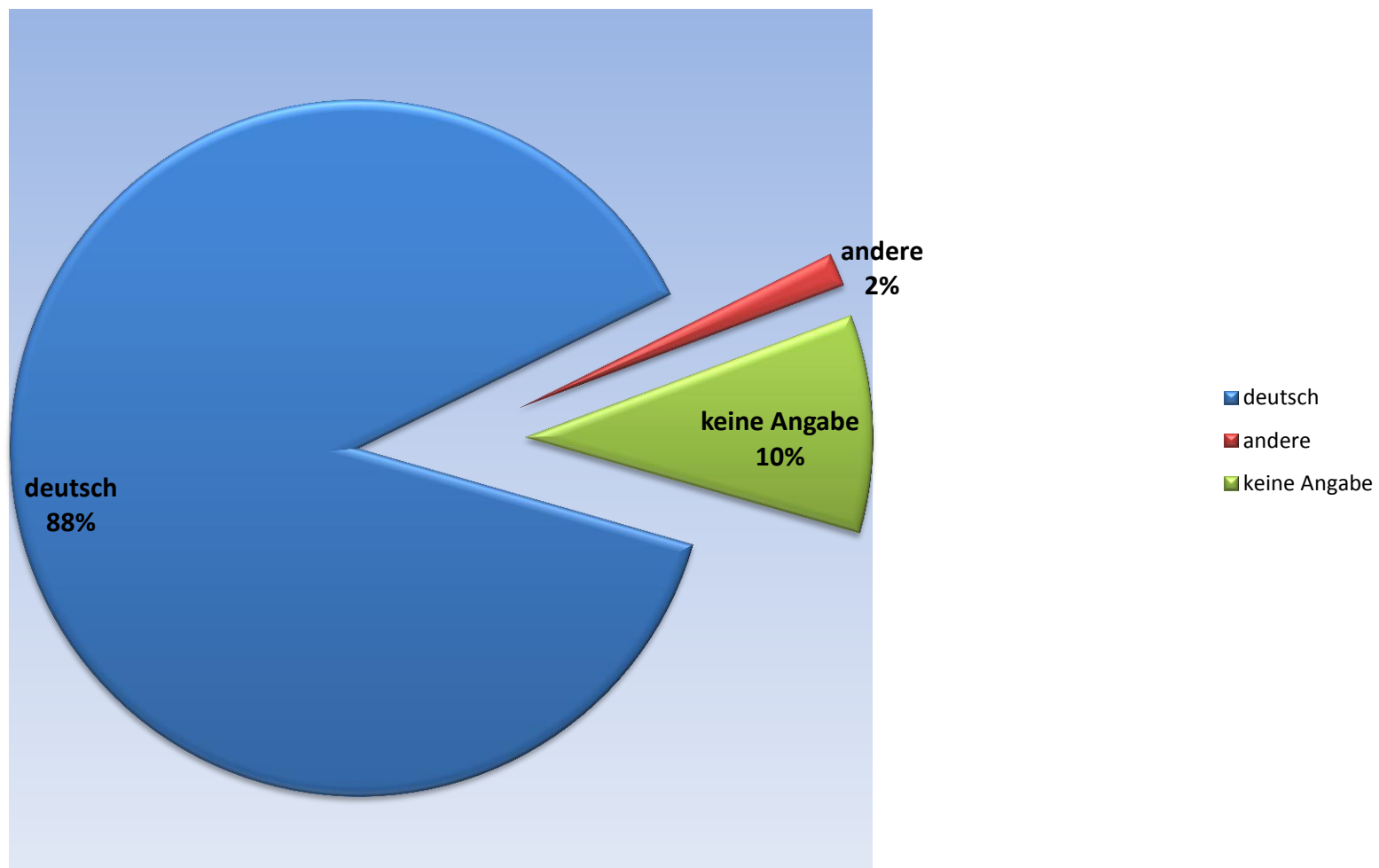


14. Angaben zur Person: Geschlecht

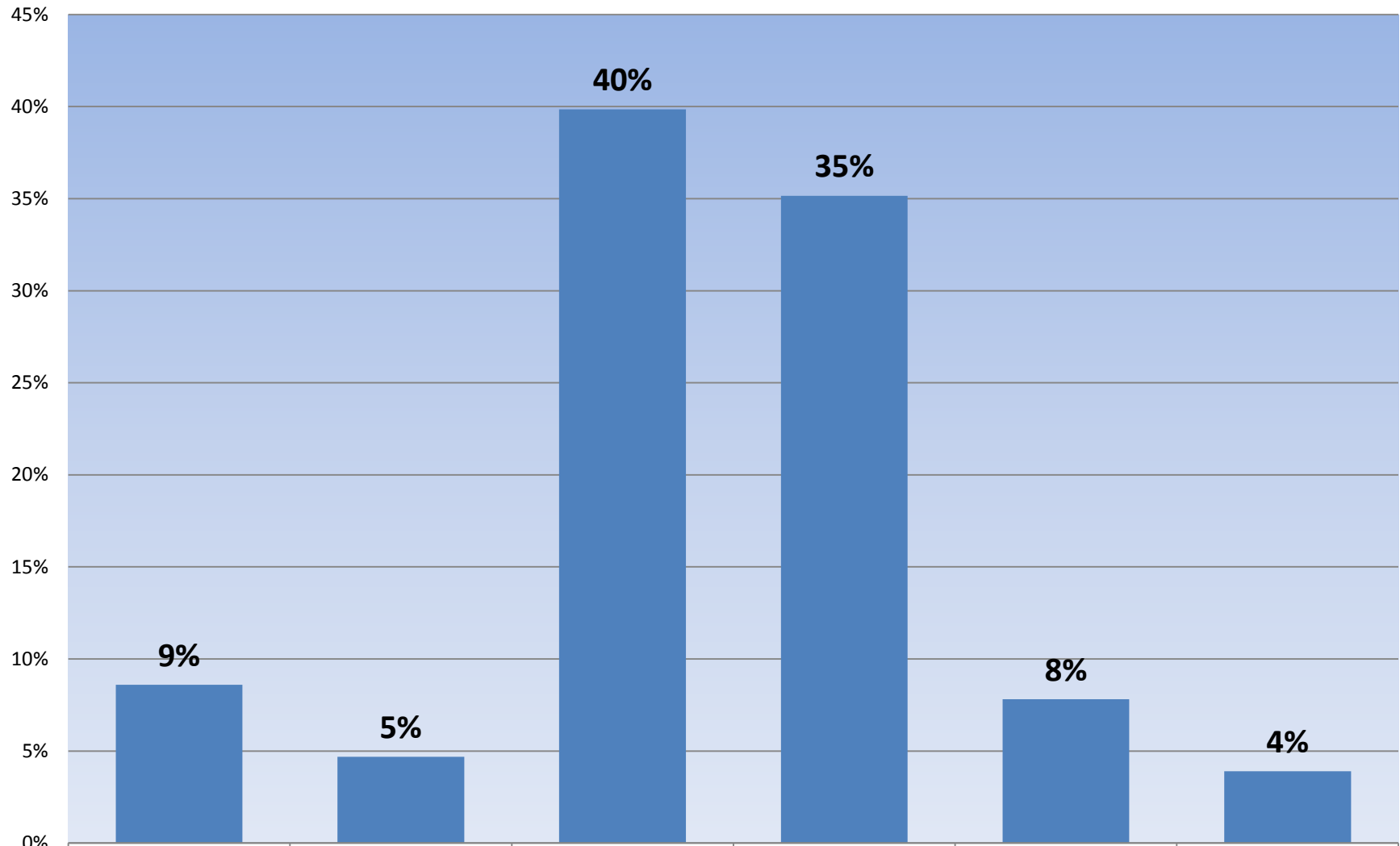


- männlich
- weiblich
- keine Angabe

14. Angaben zur Person: Staatsangehörigkeit



14. Persönliche Angabe : Alter



Datenreihen1

14 - 17 Jahre

18 - 25 Jahre

26 - 45 Jahre

46 - 65 Jahre

ab 66 Jahren

keine Angabe

9%

5%

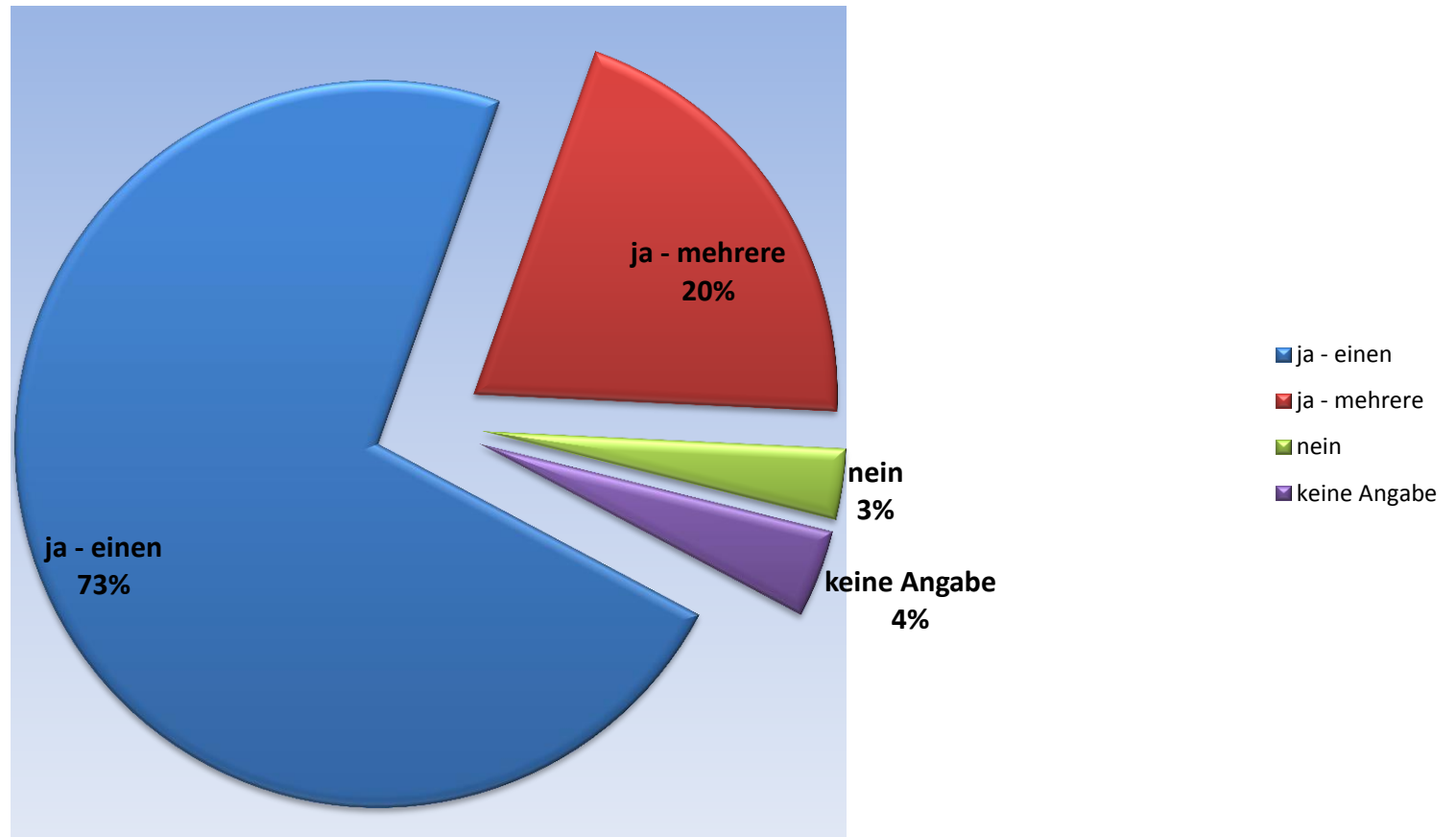
40%

35%

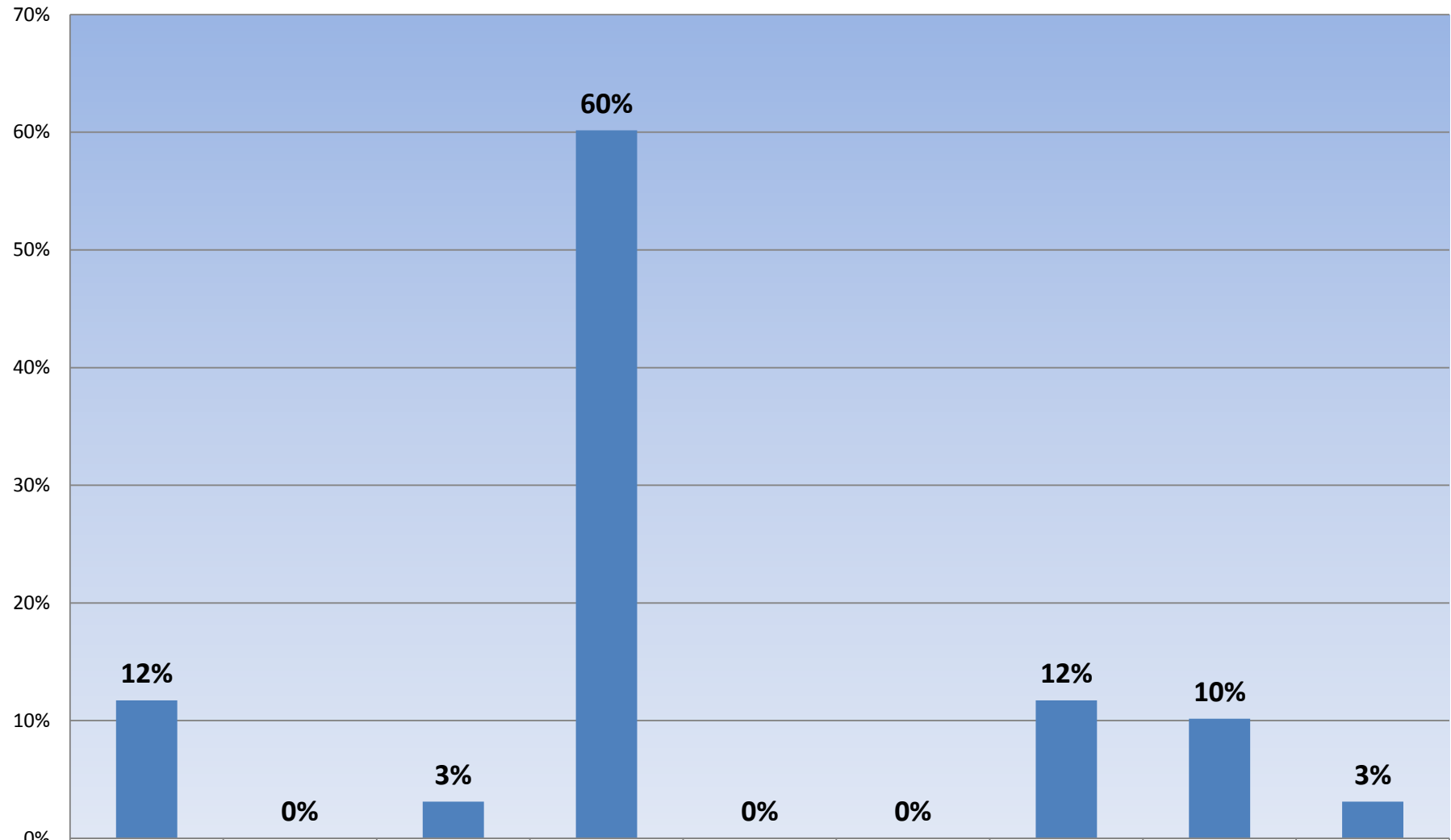
8%

4%

Frage 15. Besitzen Sie einen gültigen Büchereiausweis bzw. mehrere Ausweise für verschiedene Bibliotheken? Pliezhausen Rücklaufquote (Fragebögen): 128



Frage 16. Sie sind ... Pliezhausen Rücklaufquote (Fragebögen): 128



Datenreihen1	12%	0%	3%	60%	0%	0%	12%	10%	3%
--------------	-----	----	----	-----	----	----	-----	-----	----